



## ¿Cómo acceder al Proyecto?

Contactando con la Trabajadora Social o con la Psicóloga del mismo para concertar una entrevista o acudiendo a la Asamblea Local de Cruz Roja Española en Logroño.

**Cruz Roja Española en La Rioja**  
**C/Beneficencia 2 - 26005 - Logroño**

email: [familias.rioja@cruzroja.es](mailto:familias.rioja@cruzroja.es)

Teléfono: 941 22 52 12 Ext. 49639

 **Cruz Roja Española**  
**La Rioja**

[www.cruzroja.es](http://www.cruzroja.es)

Tel. 941 225 212

Humanidad Imparcialidad Neutralidad Independencia Voluntariado Unidad Universalidad



# Primera Infancia



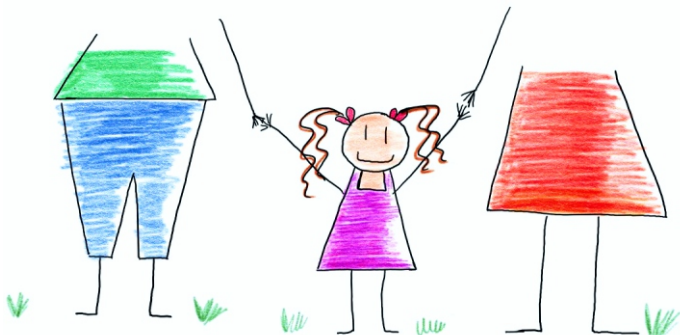
*“Uno pertenece a donde se le desea,  
se le acepta, se le escucha, se le  
siente, se le ama y se le demuestra.”*

Cada vez más cerca de las personas

 Cruz Roja Española



Los primeros años de vida tienen especial importancia en el desarrollo físico, psicológico y social de los niños y niñas.



El establecimiento de una buena relación entre los niños y niñas y sus cuidadores principales, funciona como un factor de protección integral durante el resto de su vida.

## ¿Quiénes somos?

El equipo de Primera Infancia está formado por una Psicóloga y una Trabajadora Social, especialistas en la atención a familias.

## ¿Qué ofrecemos?

Un espacio de apoyo y acompañamiento en la crianza de los niños/as en edades tempranas. Nuestro objetivo es potenciar y favorecer el establecimiento de un vínculo positivo y seguro con tus hijos e hijas.

## ¿Qué actividades realizamos?

- \* Orientaciones individualizadas.
- \* Escuelas de madres y padres.
- \* Actividades de ocio compartidas entre niños y niñas y sus padres y madres.
- \* Talleres formativos.
- \* Grupos de respiro.

