

El programa se ofrece como actividad complementaria en Centros Escolares de todo el mundo.



Reino Unido  
EEUU  
Australia  
Nueva Zelanda  
España  
India  
China  
Malasia  
Brasil  
Venezuela  
Turquía  
...

## apuesta por la calidad

Para garantizar la homogeneidad del programa y asegurar los estándares de calidad, todos los profesores de ALOHA Mental Arithmetic cuentan con titulación docente (magisterio, pedagogía, psicopedagogía, psicología...) y siguen un programa interno de formación continua.

El proyecto educativo de ALOHA Mental Arithmetic está adaptado al proyecto educativo nacional y a la L.O.E.



 **ALOHA**<sup>®</sup>  
MENTAL ARITHMETIC



## beneficios para toda la vida

- Operaciones aritméticas con velocidad y precisión.
- Capacidad de concentración y atención.
- Creatividad y capacidad de visualización.
- Capacidad de escucha y habilidad para la observación.
- Memoria fotográfica y orientación espacial.
- Autoconfianza.
- Habilidades analíticas.



 **ALOHA**<sup>®</sup>  
MENTAL ARITHMETIC

siguenos en:  

[www.alohaspain.com](http://www.alohaspain.com)  
[info@alohaspain.com](mailto:info@alohaspain.com)

 **ALOHA**<sup>®</sup>  
MENTAL ARITHMETIC

MENTAL ARITHMETIC

desarrollo mental para niñ@s



# qué es



# en qué consiste

El programa ALOHA Mental Arithmetic se estructura en 8-10 niveles, desarrollando cada nivel en dos horas de clase a la semana durante cuatro meses.

A lo largo de estos niveles, los niños irán progresando en las diferentes fases de la aritmética mental.

Los niños comienzan a realizar operaciones aritméticas con la ayuda del ábaco y, progresivamente, lo van visualizando en su cabeza. Con la práctica y el desarrollo de los diferentes niveles del programa, los niños son capaces de prescindir totalmente del ábaco para realizar las operaciones aritméticas sin más ayuda que la de su cerebro.

A través de este proceso se estimula el hemisferio derecho del cerebro (memoria, imaginación, concentración, abstracción, etc.), lo que contribuye a su completo desarrollo cerebral.

Las clases de ALOHA Mental Arithmetic combinan la aritmética mental con actividades y juegos didácticos e interactivos.

## clases divertidas e interactivas

cálculo con ábaco

aritmética mental

actividades de atención y concentración

juegos didácticos

Un programa diseñado específicamente para niños de entre 5 y 13 años de edad que contribuye a su desarrollo mental de una manera divertida.

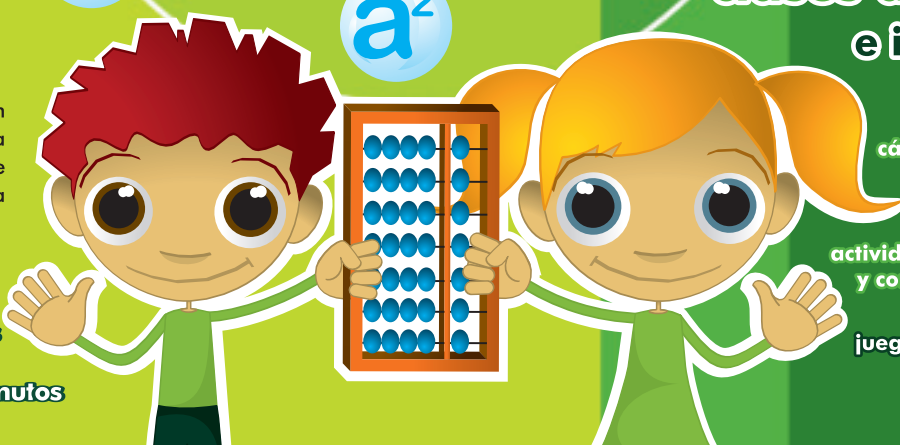
Con ALOHA Mental Arithmetic, los niños aprenden aritmética mental a través del uso y visualización del ábaco, lo que les permite realizar mentalmente operaciones matemáticas a gran velocidad.

El programa estimula las habilidades analíticas y creativas de los niños, contribuyendo positivamente al desarrollo de los dos hemisferios cerebrales y logrando que los niños mejoren su capacidad de aprendizaje, aumenten su memoria, incrementen la capacidad de atención y concentración...

De este modo, además de mejorar sus resultados en matemáticas, los niños experimentan una mejora generalizada en todas las asignaturas.

ALOHA Mental Arithmetic es un programa que complementa a la perfección el desarrollo escolar de los niños de una manera divertida y eficaz.

Niveles: 8-10  
Duración nivel: 4 meses  
Clase semanal: 2 horas  
Práctica diaria: 5-10 minutos



# nuestro cerebro

## HEMISFERIO DERECHO

## HEMISFERIO IZQUIERDO

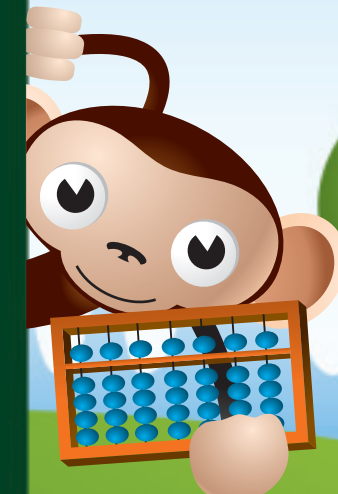


Nuestro cerebro está dividido en dos hemisferios, cada uno de los cuales controla un lado del cuerpo y tiene funciones específicas.

El hemisferio derecho se encarga de coordinar el movimiento de la parte izquierda de nuestro cuerpo, y en él se ubican la percepción y la orientación espacial, la conducta emocional (habilidad para expresar y captar emociones), la facultad de controlar los aspectos verbales de la comunicación, la intuición, el reconocimiento y recuerdo de caras, voces y melodías.

Entre los 5 y los 13 años el desarrollo mental de los niños es máximo.

El hemisferio izquierdo coordina la parte derecha de nuestro cuerpo, y en él residen las habilidades verbales (expresión oral y comprensión lingüística), además de la capacidad de análisis, de hacer razonamientos lógicos y abstracciones, la habilidad de resolver problemas numéricos, de aprender información teórica, de realizar deducciones...



Con ALOHA Mental Arithmetic los niños ejercitan simultáneamente los dos hemisferios del cerebro, favoreciendo su desarrollo mental.